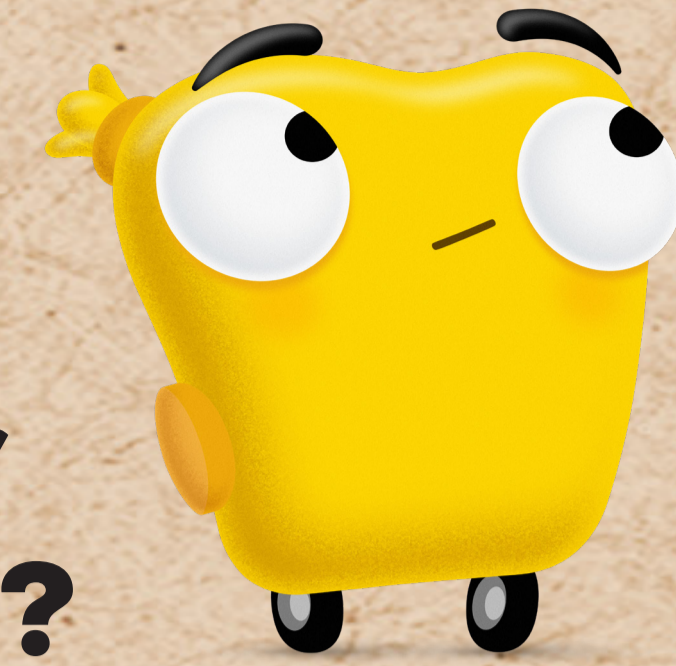


# Ab ins Gelbe!

Ab ins  
Gelbe

Mehr  
Infos?



[insgelbe.at](https://insgelbe.at)

Alle Verpackungen, außer Glas und Papier, kommen seit 1.1.2023 in den Gelben Sack.

## Verpackungen aus Kunststoff



z. B. Joghurtbecher, Aufstrich- oder Butterbecher, Fleischtassen, Wurst- und Käseverpackungen, Plastik-Tragetaschen, Blisterverpackungen von Tabletten etc.

## Verpackungen aus Materialverbund

z. B. Milch-/Getränkkartons, Chipsverpackungen, Kaffeeverpackungen, Tiefkühlverpackungen, Fertigsuppenbeutel, Instantkaffeedosen etc.



## Kunststoffverpackungen Hohlkörper

z. B. PET-Flaschen, Verpackungen für Wasch- und Reinigungsmittel, Shampooflaschen, Speiseöl-Kunststoffflaschen, etc.



## Verpackungen aus Metall und Aluminium

z. B. Getränke- und Konservendosen, Konservendeckel, Kronkorken, Deckel von Milchprodukten, Marmeladendeckel, Tuben von beispielsweise Senf oder Tomatenmark, Menüschalen aus Aluminium etc.

## Verpackungen aus Styropor

z. B. Styroporchips, Styroporplatten etc.



## Weitere Verpackungsmaterialien

### Verpackungen aus Textil

z. B. Juteverpackungen, Baumwollsackerl für beispielsweise Reis etc.

### Verpackungen aus Holz

z. B. kleine Obststeigen, Tortenschachtel aus Holz etc.

### Verpackungen aus Porzellan, Keramik, Ton & Steingut

z. B. Kosmetiktiegel, Tongefäße für Käsefondue etc.

### Verpackungen aus Kork

z. B. Flaschenverschlüsse etc.

### Verpackungen aus biologisch abbaubaren Materialien

z. B. Folien oder Schalen aus Maisstärke, „Bio-Kunststoffverpackungen“ etc.